

Für einen guten Kontaktpunkt ist Nachfolgendes hilfreich

Falls gekeilt wird, sehen Sie unten die Positionen der Holz-Keile
(Bitte verwenden Sie nur Holz-Keile und befeuchten Sie diese nach dem Legen damit sie quellen, um somit die gewünschte Separationswirkung zu erzielen)

Wie werden Keile in Verbindung mit Walser® Matrizen eingesetzt?

Walser® Matrizen lassen sich einfach mit Keilen verwenden. Die O-Form Matrizen verfügen über einen eingebauten Keilhalter. Hierzu die Keile (**orange**) einfach zwischen Bügel und Schenkel der Feder einschieben (**siehe Foto 1**).

Wie erhalte ich einen guten Kontaktpunkt bei O-Form Matrizen?



Foto 1

Um einen guten Kontaktpunkt zu erreichen, das Füllungsmaterial einbringen (**blauer Pfeil**) und nach distal mit einem Instrument zum Nachbarzahn drücken, gleichzeitig mit der Polymerisationslampe aushärten. Auf der mesialen Seite gleich verfahren und mit dem Instrument zum Nachbarzahn nach mesial drücken, gleichzeitig mit der Polymerisationslampe aushärten (**Foto 1**).

Wie erhalte ich einen guten Kontaktpunkt bei X-Form Matrizen?

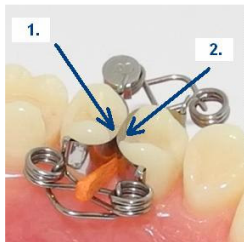


Foto 2

Beim Einsatz von X-Form Matrizen empfehlen wir den Einsatz von Holzkeilen, da die reine Federkraft der Matrice nicht ausreicht, um die Zähne zu separieren. Schieben Sie den Keil (**siehe Foto 2**) wie hier gezeigt, **tief** zwischen die Bänder der Matrice. Das Füllungsmaterial einbringen (**1. Pfeil**) und mit einem Instrument nach interdental drücken, gleichzeitig mit der Polymerisationslampe aushärten. Dann von der anderen Seite das Füllungsmaterial einbringen (**2. Pfeil**) und mit einem Instrument gegen das Matrizenband drücken, gleichzeitig mit der Polymerisationslampe aushärten.

Um die Keile zu entfernen, einfach die Matrice mit der Zange spannen, dann rutschen die Keile meist automatisch mit heraus und können vom Absauger weggesaugt werden.

Wie entferne ich die O-Form Matrice nach dem Aushärten der Füllung?



Foto 3

Das Matrizenband hatte evtl. Kontakt zu etwas Primer oder Adhäsiv. Vor dem Entfernen der Walser® Matrizen sollten Sie das Matrizenband mit einem Instrument, Stopfer o.ä., (**siehe Foto 3**) vorsichtig von dem ausgehärteten Füllungsmaterial wegdrücken und die Matrice dann maximal spannen. Dies ist wichtig, um die schön konturierte Füllung nicht zu beschädigen. Vor dem Entfernen der Matrice sollte sie in gespanntem Zustand in eine wiegende Bewegung um die sagittale Achse versetzt werden. Dadurch lösen sich die Bänder leichter vom Füllungsmaterial.

Unter <https://www.walser-dental.com/de/praxisberichte/anwenderberichte/> finden Sie auch **Lösungen für offene Fragen** rund um die Anwendung von Walser® Matrizen und auch über das Thema Kontaktpunkt. Hier finden Sie **Aussagen von Anwendern**:

<https://www.walser-dental.com/de/praxisberichte/stimmen-aus-der-praxis>



Zehntausende Zahnärzte in über 120 Ländern weltweit arbeiten mit WALSER® Matrizen und täglich werden es mehr...