

## Lo siguiente es útil para crear buenos puntos de contacto

Si usted quiere trabajar con cuñas, por favor vea la posición de las cuñas de madera por debajo  
(Por favor utilice solamente cuñas de madera y humedezcalas para que se hinchen y logren el efecto de separación deseado)

### ¿Cómo utilizar cuñas con matrices Walser®?

Las matrices Walser® son fáciles de usar con cuñas. Las matrices en forma de O tienen un soporte de cuña incorporado. Simplemente inserte las cuñas (naranja) entre el cuadro y la pierna de la matriz (vea foto 1).

### ¿Cómo obtener buenos puntos de contacto con matrices en forma O?



Foto 1

Para obtener un buen punto de contacto, inserte el material de relleno (flecha azul) y presione distalmente con un instrumento contra el diente vecino, curando al mismo tiempo con la lámpara de polimerización. En el lado mesial, muévase del mismo modo y presione con el instrumento hacia el diente vecino mesialmente, al mismo tiempo que cura con la lámpara de polimerización (foto 1).

### ¿Cómo obtengo buenos puntos de contacto con matrices en forma X?



Foto 2

Cuando se usa matrices en forma X, recomendamos el uso de cuñas de madera, porque la fuerza de resorte pura de la matriz no es suficiente para separar los dientes. Empuje la cuña (vea foto 2) como se muestra aquí, profundamente entre las bandas de la matriz. Inserte el material de relleno (flecha 1.) y presione con un instrumento en dirección interdental contra la banda de la matriz, curando al mismo tiempo con la lámpara de polimerización. Luego inserte el material de relleno desde el otro lado (flecha 2.) y presione con un instrumento en dirección interdental contra la banda de la matriz, curando al mismo tiempo con la lámpara de polimerización.

Para quitar las cuñas, simplemente apriete la matriz con la pinza, luego las cuñas generalmente se deslizan automáticamente y el dispositivo de succión las puede aspirar.

### ¿Cómo elimino la matriz en forma O después de que se haya curado el relleno?

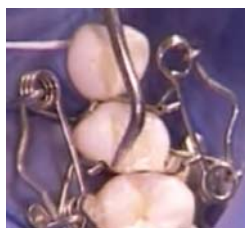


Foto 3

La banda de matriz puede haber estado en contacto con algún imprimador o adhesivo. Antes de retirar las matrices Walser®, empuje la banda de la matriz con cuidado lejos del material de relleno endurecido con un instrumento, plugger o similar (vea foto 3) y luego tensione la matriz tanto como sea posible. Esto es importante para no dañar el relleno bellamente contorneado.

Antes de retirar la matriz, debe estar tensionado y moverse en un movimiento oscilante sobre el eje sagital. Como resultado, las bandas se separan más fácilmente del material de relleno.

En <https://www.walser-dental.com/en/professional-reports/clinical-cases/> también encontrará **soluciones para preguntas** abiertas sobre la aplicación de matrices Walser® y sobre el tema del punto de contacto. Aquí hay algunos **testimonios de los usuarios**:  
<https://www.walser-dental.com/en/professional-reports/testimonials/>



**Decenas de miles de dentistas en más de 120 países en todo el mundo trabajan con Matrices WALSER® y el número aumenta cada día...**