

Zahn-Matrize #10c und #6c für einseitig tiefe Karies

NEU

Die Firma Dr. Walser Dental GmbH, die in 30 verschiedenen Größen die X-, O-Form- und Frontzahnmatrizen für den Ober- und Unterkiefer sowie Sonderformen herstellt, hat zwei neue Matrizen entwickelt.

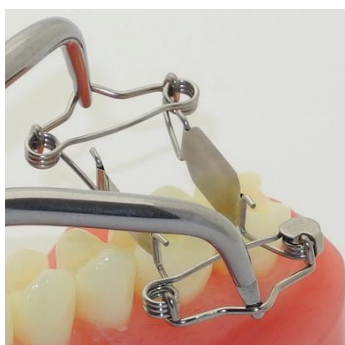
Walser® Matrizen sind weltweit seit 1948 ein Begriff für Zahnfüllungs-Matrizen höchster Qualität und einfachster Handhabung.

Aus der Praxis für die Praxis wurde dieses ausgeklügelte System von Füllungsmatrizen entwickelt. Jahrzehntelange praktische und wissenschaftliche Erfahrungen wurden in diese selbstspannenden Matrizen durch stetige Entwicklung vielfältiger Passformen in das heute perfekte System der **Walser® Matrizen** eingebracht.

Walser® Matrizen gibt es in 30 verschiedenen Größen mit Bänderhöhen von 5 bis 10 mm in Packungen mit je 5 Stück. Außerdem wird auch das 10er, 18er- und 25er-Sortiment mit und ohne Zange angeboten.

Die Hauptvorteile der Matrizen und der Spezialzange, die bei Zehntausenden Zahnärzten weltweit im Einsatz sind, liegen in ihrer einfachen und schnellen Anwendung. D. h. die Matrize ist in wenigen Sekunden gelegt und entfernt, sitzt sicher wie ein Korsett und passt sich den konischen Zahnformen automatisch an. Des Weiteren werden sie wegen ihrer hohen Spannkraft, trotz der sehr dünnen Bänder (0,05 mm), und ihrer langen Haltbarkeit besonders geschätzt.

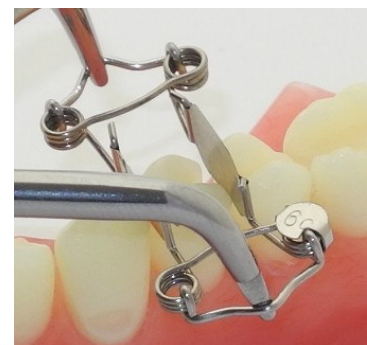
Bei den zwei neuen Matrizen handelt es sich um die sogenannte Matrize Nr. 10c und 6c. Die Nr. 10c ähnelt sehr stark der Matrize Nr.10 und die Nr. 6c der Nr. 7, die fester Bestandteil des Herstellungsprogrammes sind. Jedoch ist je eine Matrizenband-Seite der neuen Nr. 10c und 6c ca. 3mm apikalwärts länger. Gerade bei einseitig tiefer Karies besteht oft das Problem, dass das Matrizenband zu kurz ist und der Anwender sich hier notdürftig mit Verlängern des Bandes behelfen musste. Hier hat der Hersteller eine Anwendungslücke geschlossen. Die neuen Matrizen wurden an einer Seite so verlängert, dass sie bei einseitig tiefer Karies eingesetzt werden können. Die neuen **Walser® Matrizen** Nr. 10c und 6c wurden von den Zahnärzten begeistert angenommen.



10c

Bestellen Sie jederzeit einfach und schnell in unserem Onlineshop unter <https://www.walser-dental.com/de/onlineshop>

Es ist keine Anmeldung erforderlich!



6c



Zehntausende Zahnärzte in über 120 Ländern weltweit arbeiten mit WALSER® Matrizen und täglich werden es mehr...